



SIVANTO[®]
prime

Εξέλιξη σε Αρμονία με τη Φύση

Συνδυάζοντας
οικονομικό αποτέλεσμα
με περιβαλλοντική ευθύνη!



SIVANTO[®] prime

Γενικά Χαρακτηριστικά

Δραστική ουσία:	Flupyradifurone
Χημική ομάδα:	βουτενολίδες (butenolides)
Εμπορική ονομασία:	SIVANTO[®] prime
Μορφή:	200 SL Πυκνό διάλυμα
Τρόπος δράσης:	Ανταγωνιστής της ακετυλοχολίνης στους νικοτινικούς δέκτες των νευρικών συνάψεων των εντόμων στόχων
Κατάταξη κατά IRAC*:	Group 4D
Φάσμα δράσης:	Αφίδες, αλευρώδεις, τζιτζικάκια, κοκκοειδή

*IRAC – Insecticide Resistance Action Committee

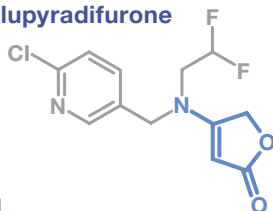
Εξέλιξη με περιβαλλοντική ευθύνη

- ▶ Η σύνθεση του **SIVANTO[®] prime** έχει γίνει με ιδιαίτερη προσοχή όσον αφορά το περιβαλλοντικό του προφίλ.
- ▶ Η χημική δραστική ουσία έχει σαν πρότυπο το αλκαλοειδές στεμοφολίνη από το φυτό *Stemona japonica*, ενώ οι βοηθητικές ουσίες είναι με τέτοιο τρόπο επιλεγμένες, ώστε να εξασφαλίζουν υψηλή αποτελεσματικότητα και πολύ καλή κατανομή μέσα και πάνω στο φύλλο.
- ▶ Έτσι ικανοποιεί τις ανάγκες της σύγχρονης γεωργίας για αποτελεσματική προστασία και ταυτόχρονα τις αυστηρές απαιτήσεις, ως προς τον σεβασμό στο περιβάλλον, την εκλεκτικότητα στους στόχους και τη βιώσιμη διαχείριση.

butenolides

4D

Flupyradifurone



Το μοναδικό βιοενεργό σύστημα (pharmacophore system) αποτελεί ένα νέο ανταγωνιστή (nAChR).

Καινοτομία στον έλεγχο των μυζητικών εντόμων

Το SIVANTO® prime:



▶ Είναι ένα σύγχρονο διασυστηματικό εντομοκτόνο από την Bayer, για τον έλεγχο σημαντικών μυζητικών εντόμων, όπως αφίδες, αλευρώδεις, τζιτζικάκια και ορισμένα κοκκοειδή, σε πληθώρα εγκεκριμένων υπαιθριων και θερμοκηπιακών καλλιεργειών.



▶ Δρα με επαφή και από το στομάχι, σε διάφορα στάδια του βιολογικού κύκλου των εντόμων, όπως προνύμφες, νύμφες και ακμαία.



▶ Η δραστική ουσία ονομάζεται **flupyradifurone** και ανήκει στην νέα χημική ομάδα, τις **βουτενολίδες (butenolides)**.



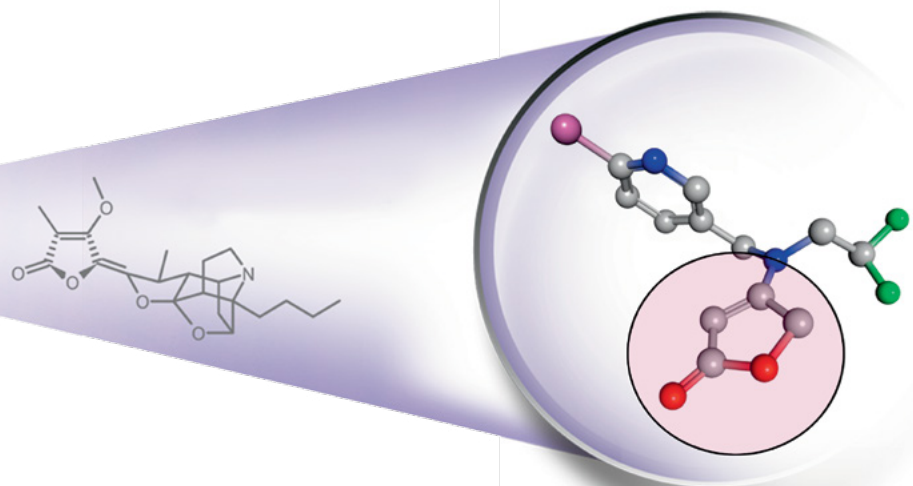
▶ Διαθέτει εξαιρετικά χαρακτηριστικά εκλεκτικότητας και δεν βλάπτει τις μέλισσες και τους βομβύνους, γεγονός που επιτρέπει εφαρμογές ακόμη και κατά την άνθηση.



▶ Η καινοτομία του ξεκινά από τη νέα και μοναδική στο είδος της δραστική ουσία, πολύ αποτελεσματική και ταυτόχρονα με εκλεκτικό προφίλ, που μπορεί να εντάσσεται αρμονικά στα συστήματα της σύγχρονης Ολοκληρωμένης Διαχείρισης Καλλιεργειών.

▶ Επιπλέον, το **SIVANTO® prime** καινοτομεί με σημαντικά πλεονεκτήματα, όπως εξαιρετική ταχύτητα δράσης, άμεση διακοπή της μύζησης των χυμών, αποτελεσματικό έλεγχο των φορέων των ιώσεων όπως π.χ. οι αλευρώδεις και ευέλικτη εφαρμογή σε διάφορα στάδια ανάπτυξης της καλλιέργειας.

Εξέλιξη σε Αρμονία με τη Φύση



Ποια είναι τα οφέλη από τη χρήση του;

Ταχύτητα δράσης και έμμεσος έλεγχος των ιώσεων

Η ταχύτατη αρχική δράση του **SIVANTO® prime** (knock-down effect) προκαλεί την άμεση διακοπή της μύζησης των χυμών από τα έντομα και ταυτόχρονα την γρήγορη και αποτελεσματική αντιμετώπισή τους. Αυτό έχει σαν αποτέλεσμα **να συμβάλλει καθοριστικά στην πρόληψη μετάδοσης και εξάπλωσης των ιώσεων** και ιδιαίτερα αυτών που μεταδίδονται από τους αλευρώδεις!



Δεν βλάπτει τις μέλισσες και τους βομβύνους

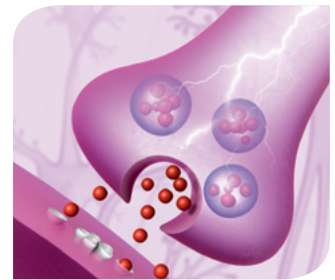


Όταν το **SIVANTO® prime** εφαρμόζεται σύμφωνα με τις οδηγίες της ετικέτας, δεν παρουσιάζει δυσμενείς επιπτώσεις στις μέλισσες και στους βομβύνους ακόμη και όταν εφαρμόζεται σε ανθισμένες καλλιέργειες κατά την περίοδο της άνθησης. **Παρέχει έτσι μεγάλη ευελιξία στον χρόνο εφαρμογής!**

Διαχείριση ανθεκτικότητας

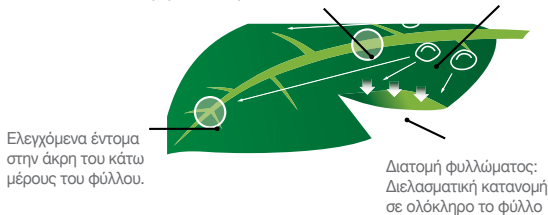
Το flupyradifurone - δραστική ουσία του **SIVANTO® prime** - είναι ο μοναδικός εκπρόσωπος μιας νέας χημικής ομάδας, των βουτενολιδών (butenolides). Αποτελεί δηλαδή ένα νέο και σημαντικό εργαλείο για την διαχείριση της ανθεκτικότητας.

Αυτό πρακτικά σημαίνει ότι το SIVANTO® prime μπορεί και αντιμετωπίζει επιτυχώς έντομα (π.χ αλευρώδεις, αφίδες) που έχουν ήδη αναπτύξει ανθεκτικότητα στις υπάρχουσες χημικές ομάδες, όπως π.χ τα νεονικοτεινοειδή!



Έντομα που ελέγχονται στην βάση του κάτω μέρους του φύλλου

Τοποθέτηση σταγόνας



Ελεγχόμενα έντομα στην άκρη του κάτω μέρους του φύλλου.

Διατομή φυλλώματος: Διελασματική κατανομή σε ολόκληρο το φύλλο

Διπλή κίνηση μέσα στο φυτό

Μετά την απορρόφηση από το φυτό το **SIVANTO® prime** μεταφέρεται τόσο ανοδικά μέσω των ξυλωδών αγγείων, όσο και διελασματικά μέσα στο φύλλο, με αποτέλεσμα να **προσεγγίζει ακόμα και τα έντομα που κρύβονται σε δυσπρόσιτα σημεία!**

Εκλεκτικότητα στα ωφέλιμα έντομα

Με βάση τις συνιστώμενες δόσεις και την τεχνική τοποθέτηση του **SIVANTO® prime**, το προϊόν είναι **εκλεκτικό στα σημαντικότερα ωφέλιμα έντομα των οπωρώνων και των κηπευτικών!**

Εξελιγμένη μορφή σκευάσματος

Ενισχυμένη διείδυση και ταχεία δράση στο φυτό εξασφαλίζουν το επιθυμητό για τον παραγωγό αποτέλεσμα, **ακόμη και αν βρέξει 2 ώρες μετά από την εφαρμογή!**





Πεδίο Εφαρμογής	Στόχος	Δόσεις σκευάσματος			Τρόπος και χρόνος εφαρμογής	Μ.Α.Ε/Μ.Ε.*	ΡΗΙ	
		κ.εκ./στρ.	κ.εκ./100λτ. ψεκ. υγρού	Όγκος ψεκ. υγρού λτ./στρ.				
Μηλιά	Αφίδες <i>Aphis pomi</i> , <i>Dysaphis plantaginea</i> , <i>Dysaphis devectora</i>	30 για ύψος κόμης 100 εκ.	60	50	Ψεκασμός καλύψεως φυλλώματος με την εμφάνιση της προβολής από το στάδιο της πράσινης κορυφής μέχρι οι καρποί να αποκτήσουν το 90% του τελικού μεγέθους τους (BBCH 10-79)	1 εφαρμογή κάθε 2 χρόνια	14	
		60 για ύψος κόμης 200 εκ.		100				
Αχλαδιά	Αφίδες <i>Aphis gossypii</i> , <i>Aphis pomi</i> , <i>Dysaphis pyri</i>	90 για ύψος κόμης 300 εκ.		150	Μέγιστο ύψος καλλιέργειας 300 εκ.			
Αμπέλι	Τζιτζικακία <i>Empoasca vitis</i>	20 για ύψος κόμης 80 εκ. 25 για ύψος κόμης 100 εκ. 30 για ύψος κόμης 120 εκ.	-	50-100	Ψεκασμός καλύψεως φυλλώματος με την εμφάνιση της προσβολής όταν οι ταξιανθίες είναι πλήρως αναπτυγμένες, ως την έναρξη της ωρίμανσης των καρπών (BBCH 57-81)	1	14	
		Κοκκοειδή <i>Scaphoideus titanus</i>						50
		<i>Metcalfa pruinosa</i>						
Σολανώδη Υπαιθρου Τομάτα, Πιπεριά, Μελιτζάνα	Αφίδες <i>Aphis gossypii</i> , <i>Myzus persicae</i> , <i>Macrosiphum euphorbiae</i>	45	-	45-100	Ψεκασμός καλύψεως φυλλώματος με την εμφάνιση της προσβολής από την εμφάνιση του δεύτερου πραγματικού φύλλου μέχρι την πλήρη ωρίμανση (BBCH 12-89)	1	3	
Κολοκυνθοειδή Υπαιθρου Αγγούρι, Κολοκύθι Καρπούζι, Κολοκύθα	Αφίδες <i>Aphis gossypii</i>	56	-	45-100	Ψεκασμός καλύψεως φυλλώματος με την εμφάνιση της προσβολής από την εμφάνιση του δεύτερου πραγματικού φύλλου μέχρι την πλήρη ωρίμανση (BBCH 12-89)	1	3	
Μαρούλι (Υ)	Αφίδες <i>Aphis gossypii</i> <i>Nasonovia ribisnigri</i> , <i>Macrosiphum euphorbiae</i> , <i>Myzus persicae</i> , <i>Uroleucon sonchi</i> , <i>Aulacorthum solani</i> , <i>Acyrtosiphon sp.</i> , <i>Aphis gossypii</i>	62,5	-	50-100	Ψεκασμός καλύψεως φυλλώματος με την εμφάνιση της προσβολής από το 10% της ανάπτυξης της φυλλικής επιφάνειας μέχρι να ολοκληρωθεί η ανάπτυξη του προς κατανάλωση μέρους του φυτού (BBCH 41-49)	1	3	
Καπνός	Αφίδες <i>Myzus nicotianae</i> , <i>Myzus persicae</i>	50	-	50-100	Ψεκασμός φυλλώματος με την εμφάνιση της προβολής από το στάδιο του δεύτερου πραγματικού φύλλου μέχρι τα συγκομίσματα φύλλα φτάσουν το τελικό τους μέγεθος (BBCH 12-49)	1	-	
Καλλωπιστικά Βολβώδη (Θ)	Αφίδες <i>Aphis fabae</i>	50	-	50-100	Ψεκασμοί με την εμφάνιση της προσβολής από το πρώτο πραγματικό φύλλο/ζεύγος φύλλων (από BBCH 11).	4/7	-	
Καλλωπιστικά (Θ): Ανθοκομικά και Πολυετή Καλλωπιστικά, Φυτώρια Δένδρων	Αφίδες <i>Aulacorthum solani</i> , <i>Aphis fabae</i> , <i>Macrosiphum euphorbiae</i> , <i>Macrosiphum rosae</i> , <i>Myzus persicae</i> , <i>Myzus ascalonicus</i> , <i>Brachycaudus helichrysi</i>	50	-	50-150	Ψεκασμοί με την εμφάνιση της προσβολής από το πρώτο πραγματικό φύλλο/ζεύγος φύλλων (από BBCH 11).	4/7	-	
	Αλευρώδεις <i>Trialeurodes vaporariorum</i>	75	-	50-150				
Κολοκυνθοειδή (Θ): Αγγούρι, Κολοκύθι Καρπούζι Κολοκύθα	Αφίδες <i>Myzus persicae</i> , <i>Macrosiphum euphorbiae</i>	45 ανά ύψος φυτού 100 εκ.	60	75 λίτρα/ 100 εκ. ύψους φυτού	Ψεκασμοί με την εμφάνιση της προσβολής από την εμφάνιση του δεύτερου πραγματικού φύλλου μέχρι την πλήρη ωρίμανση (BBCH 12-89)	2/10	3	
Σολανώδη (Θ): Τομάτα Πιπεριά Μελιτζάνα	Αφίδες <i>Aphis gossypii</i> Αλευρώδεις <i>Bemisia tabaci</i> , <i>Trialeurodes vaporariorum</i>	56 ανά ύψος φυτού 100 εκ.	75					Μέγιστο ύψος καλλιέργειας 200 εκ.
Φράουλα (Θ)	Αφίδες <i>Macrosiphum euphorbiae</i> , <i>Chaetosiphon fragaefolii</i> , <i>Macrosiphum rosae</i>	50	-	60-100	Ψεκασμοί φυλλώματος με την εμφάνιση της προσβολής από το στάδιο του πέμπτου (5ου) πραγματικού φύλλου μέχρι την πλήρη ωρίμανση των καρπών (BBCH 15-89)	2/10	3	
	Αλευρώδεις <i>Trialeurodes vaporariorum</i>	62,5						
Σμέουρο/ Κόκκινο Βατόμουρο (Θ) (Raspberry) Μαύρο Βατόμουρο (Θ) (Blackberry)	Αφίδες <i>Aphis idaei</i> , <i>Aphis gossypii</i>	50 για ύψος κόμης 100 εκ.	100	50	Ψεκασμοί φυλλώματος με την εμφάνιση της προσβολής από το στάδιο του πέμπτου (5ου) πραγματικού φύλλου μέχρι την πλήρη ωρίμανση των καρπών (BBCH 15-89) Μέγιστο ύψος καλλιέργειας 200 εκ.	2/10	3	
		100 για ύψος κόμης 200 εκ.		100				

Παρατηρήσεις: Πριν την εφαρμογή του σκευάσματος στα καλλωπιστικά να προηγηθεί δοκιμαστική εφαρμογή του σε μικρή κλίμακα.



Εξέλιξη
σε Αρμονία
με τη Φύση

SIVANTO[®]
prime

www.sivanto.bayer.com



Bayer

Bayer Ελλάς ΑΒΕΕ
Τομέας Επιστήμης Γεωργίας
Σωρού 18-20, 15125 Μαρούσι
Τηλ: 210 6166000
Fax: 210 6109100
www.cropscience.bayer.gr

ΗΜ/ΝΙΑ ΕΚΤΥΠΩΣΗΣ: 09/2018

ΠΡΟΣΟΧΗ ΣΤΙΣ ΟΔΗΓΙΕΣ ΧΡΗΣΗΣ.
Πριν τη χρήση διαβάσετε τις προει-
δοποιητικές φράσεις και τα σύμβολα
που αναγράφονται στην ετικέτα.

ΤΑ ΦΥΤΟΠΡΟΣΤΑΤΕΥΤΙΚΑ ΠΡΟΪΟΝΤΑ
ΝΑ ΧΡΗΣΙΜΟΠΟΙΟΥΝΤΑΙ
ΜΕ ΑΣΦΑΛΗ ΤΡΟΠΟ.
ΝΑ ΔΙΑΒΑΖΕΤΕ ΠΑΝΤΑ ΤΗΝ ΕΤΙΚΕΤΑ
ΚΑΙ ΤΙΣ ΠΛΗΡΟΦΟΡΙΕΣ ΣΧΕΤΙΚΑ ΜΕ
ΤΟ ΠΡΟΪΟΝ ΠΡΙΝ ΑΠΟ ΤΗ ΧΡΗΣΗ